



# Présentation des Dispositifs Prévisionnels de Secours



**Lieutenant Jérôme GUYON**  
**Sergent Jean-Baptiste SERMIER**



# DPS

## Dispositifs Prévisionnels de Secours

- 1 Cadre réglementaire
- 2 Organisation DPS





## - 1 Cadre réglementaire:

- Code de la sécurité intérieure
- Arrêté du 7 novembre 2006 fixant le référentiel DPS
- Circulaire du 24 Mars 2015
- Note de service 4-2017 SDIS39 : Participation des moyens du SDIS à la sécurisation des manifestations





## - 2 Organisation des Dispositifs Prévisionnels de Secours

Missions de sécurité civile,

Réalisées uniquement par des associations agréées de  
Sécurité Civiles,

L'Union Départementale des SP du Jura dispose d'un  
agrément lui permettant de réaliser des DPS.





# Dispositifs Prévisionnels de Secours



Moyens humains et matériels de premiers secours à personnes pré-positionnés

DPS : assurer la protection du public lors d'une manifestation

Le DPS en faveur des acteurs est déterminé indépendamment de celui concernant le public et fait l'objet d'une analyse spécifique par l'organisateur et/ou avec l'autorité de police

Est opposable aux organisateurs de manifestations

Relève de l'autorité de police

Convention obligatoire entre l'organisateur et l'association de SC





# Dispositifs Prévisionnels de Secours



- Évaluation des risques - 4 critères : = RIS (Ratio Intervenants Secoursites)
  - Effectif prévisible déclaré du public (P1)
  - Activité du rassemblement (P2)
  - Caractéristiques environnement ou accessibilité du site (P3)
  - Délai d'intervention des secours publics (P4)
- En fonction du RIS :
  - A la diligence de l'autorité de police -  $RIS \leq 0,25$
  - PAPS -  $0,25 < RIS \leq 1,125$
  - DPS – PE (DPS petite envergure) -  $1,125 < RIS \leq 12$
  - DPS – ME (DPS moyenne envergure) -  $12 < RIS \leq 36$
  - DPS – GE (DPS grande envergure) -  $RIS > 36$



# Dispositifs Prévisionnels de Secours



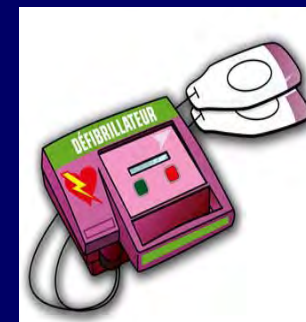
## PAPS : Point d'alerte de Premiers Secours

- $0,25 < RIS \leq 1,125$

Un équipier secouriste (PSE1), à jour de sa formation continue;

Un équipier secouriste ou un secouriste (PSE2 ou module SAP), à jour de sa formation continue;

**NB:** Aucun stagiaire ni intervenant mineur ne peut participer à ce dispositif.



# Dispositifs Prévisionnels de Secours



3 types de DPS :







# Dispositifs Prévisionnels de Secours



## DPS petite envergure - DPS-PE :

- $1,125 < RIS \leq 12$
- De 3 à 11 secouristes





# Dispositifs Prévisionnels de Secours



- DPS moyenne envergure - DPS-ME :
  - $12 < RIS \leq 36$
  - Un chef de section
  - 2 à 3 postes de secours
  - 4 à 12 intervenants par postes de secours





# Dispositifs Prévisionnels de Secours



- DPS grande envergure - DPS-GE :
  - *RIS* >36
  - Un chef de disposition
  - Minimum de 2 secteurs
  - 2 à 3 postes de secours par secteur





# Dispositifs Prévisionnels de Secours



## Organisation:

Élaboration d'une procédure en liaison avec le SDIS après accord du DDSIS.

Convention SDIS-UDSPJ

Information des CDC

**Mise en œuvre envisagée : Juin 2017.**

